

可変抵抗器 VARIABLE RESISTORS

巻線形可変抵抗器

Wire-Wound Variable Resistor

WP series

- 磁器製ボデータイプ
- Porcelain Body
- 特許登録済
- Patent registered
- RoHS対応品
- RoHS Complied



■ 電氣的、機械的特性 Electrical and mechanical characteristics

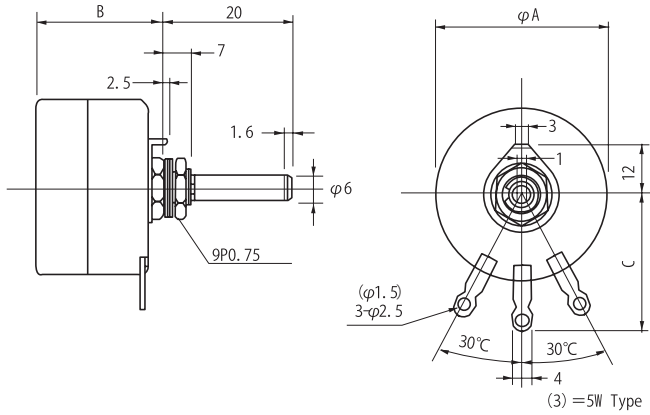
特性 Characteristics	規格値 Standards	試験方法 Test methods
抵抗値と抵抗値許容差 Resistance and Resistance tolerance	抵抗値許容差 Resistance tolerance ±15%	JIS-C-6445 6-1
抵抗変化特性 Resistance taper	B (Linear)	JIS-C-6445 6-2
残留抵抗値 Residual resistance	1Ω max. or 0.2% max.	JIS-C-6445 6-3
絶縁抵抗 Insulation resistance	100MΩ min.	JIS-C-6445 6-4 DC 500V
耐電圧 Dielectric withstanding voltage	機械的損傷及び絶縁破壊なきこと no evidence of mechanical damage or insulation breakdown	JIS-C-6445 6-5 AC1000V 1minute
定格負荷 Power rating load	$\Delta R/R \leq \pm 2\%$ 表面温度上昇 WP 5W 10W --- 120°C max. (Temperature) WP15W ---- 140°C max.	JIS-C-6445 6-6
回転トルク Rotational torque	WP 5W --- 0.98 ~ 2.94N·cm WP10W --- 0.98 ~ 3.92N·cm WP15W --- 0.98 ~ 4.9N·cm	JIS-C-6445 4-4
ストッパー強度 Stopper strength	機械的損傷なきこと no evidence of mechanical damage	JIS-C-6445 4-7 WP 5W --- 58.8N·cm WP10W, WP15W --- 98N·cm
機械的回転角 Mechanical angle	300° ±5°	JIS-C-6445 4-3
電氣的回転角 Electrical angle	280° ±5°	

■ 耐候的特性 Environmental characteristics

特性 Characteristics	規格値 Standards	試験方法 Test methods
回転寿命 Rotational load life	絶縁被覆に著しい損傷なきこと no deterioration of protective coatings $\Delta R/R \leq 5\%$	JIS-C-6445 6-11 1/2W load 10 turns/1minute 1000 cycles

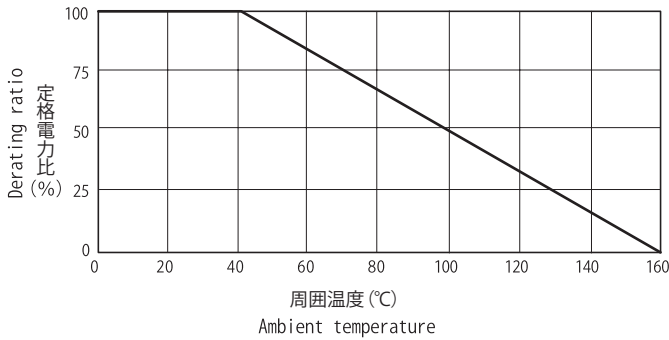
■規格 Standards

●形状・寸法 Configuration (mm)

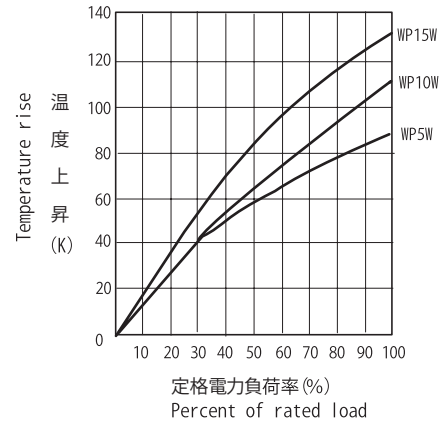


形状 Type	定格電力 (W) Power Rating	寸法 Dimensions (mm)			抵抗値範囲(Ω) Resistance Range	重量(g) Weight
		A	B	C		
WP 5W	5	30	25	20	5~10k	50
WP 10W	10	42	31	31	10~20k	60
WP 15W	15	50	33	34	30~50k	100

●定格電力軽減曲線 Power Derating Curve



●表面温度上昇 Temperature Rise



■標準抵抗値 (Ω)

Standard resistance values

()内 抵抗値コード Resistance code

WP 5W (Ω)	100	200	500	1k	2k	5k	10k	
WP 10W (Ω)	100	200	500	1k	2k	5k	10k	
WP 15W (Ω)	100	200	500	1k	2k	5k	10k	20k
(抵抗値コード)	(101)	(201)	(501)	(102)	(202)	(502)	(103)	(203)

■受注生産品 Products by Order

■品番コード Explanation of Part Number

軸長
 定格 標準 可能軸
 5W 2.0 1.5・2.5
 10W 2.0 1.5・2.5
 15W 2.0 1.5・2.5
 軸加工
 S=S溝

許容差
 標準品: ±1.5%
 特殊 (±1.0%=K)

WP 10W □ 20S 102 □ / RO

